



**КОМИТЕТ ИМУЩЕСТВЕННЫХ ОТНОШЕНИЙ
АДМИНИСТРАЦИИ ПЕРМСКОГО МУНИЦИПАЛЬНОГО РАЙОНА**

РЕШЕНИЕ

о размещении объектов № 502

Пермский край
Пермский район

17.07.2020

Комитет имущественных отношений администрации Пермского муниципального района разрешает Обществу с ограниченной ответственностью «Новая региональная сеть Прикамья» (ИНН 5904257802, ОГРН 1115904016964, почтовый адрес: 614007, Пермский край, г. Пермь, ул. Народовольческая, 23)

размещение объекта «Технологическое присоединение объекта по адресу: Пермский край, Пермский район, Култаевское с/п, п. Объект КРП, кадастровый № 59:32:3250002:366 (6/0835/2020)»

на землях государственная собственность на которые не разграничена

на срок бессрочно

Местоположение: Пермский край, Пермский район, Култаевское с/п, п. Объект КРП, кадастровый квартал 59:32:3250002

Приложение: схема предполагаемых к использованию земель или части земельного участка.

Председатель комитета
имущественных отношений
администрации Пермского
муниципального района

(подпись, печать)

Г.В. Мюресов



Схема предполагаемых к использованию земель или части земельного участка

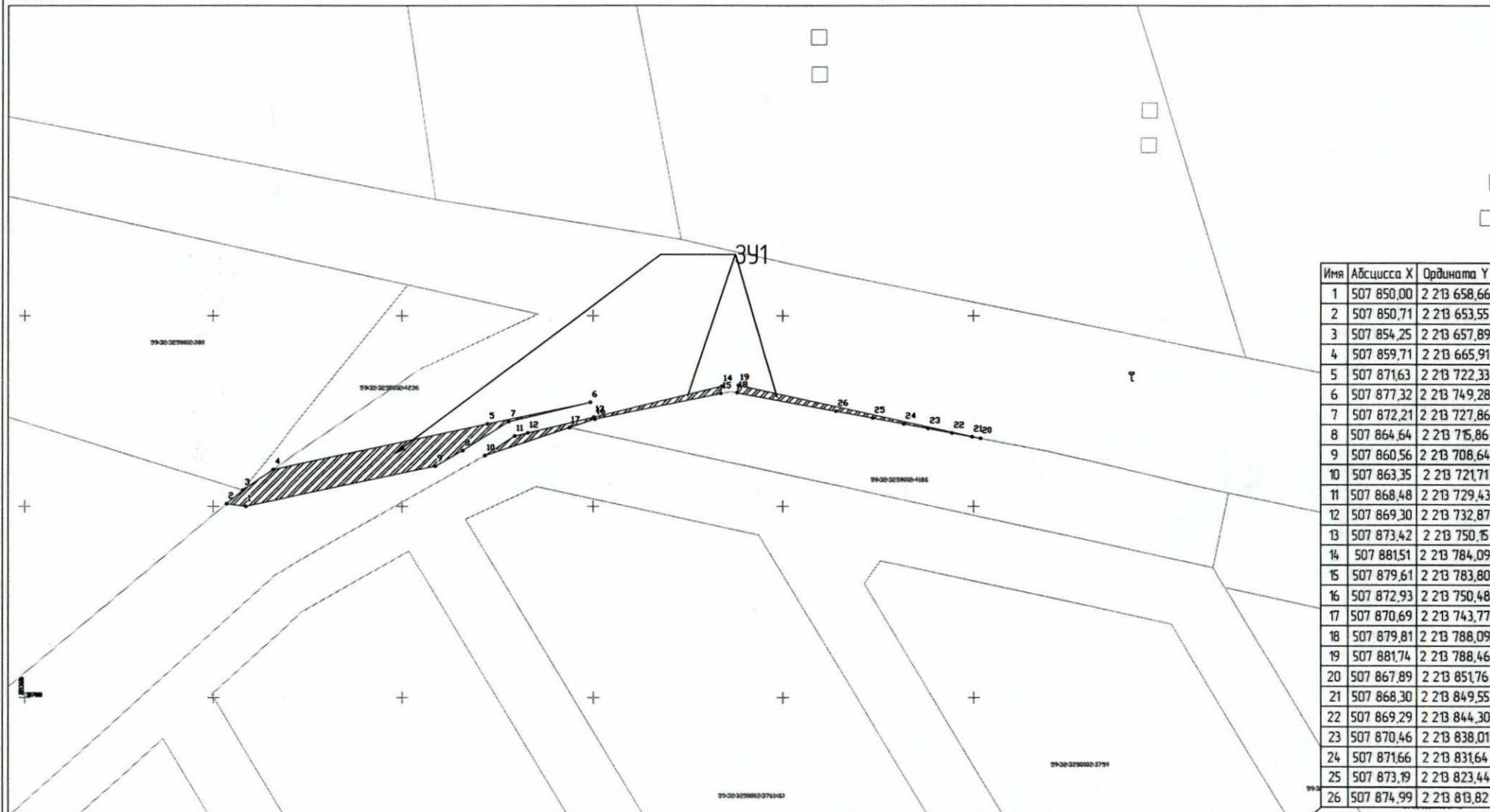
Объект: «Технологическое присоединение объекта по адресу: Пермский край, Пермский район, Култаевское с/п. п. объект КРП, кад № 3У 59-32-3250002-366 (6/0835/2020)»

Местоположение: Пермский край, Пермский район, п. Объект КРП, кадастровый номер земельного участка (59-32-3250002)

Категория –

Площадь земельного участка: 649 м2

Масштаб 1:1000



Имя	Абсцисса X	Ордината Y
1	507 850,00	2 213 658,66
2	507 850,71	2 213 653,55
3	507 854,25	2 213 657,89
4	507 859,71	2 213 665,91
5	507 871,63	2 213 722,33
6	507 877,32	2 213 749,28
7	507 872,21	2 213 727,86
8	507 864,64	2 213 715,86
9	507 860,56	2 213 708,64
10	507 863,35	2 213 721,71
11	507 868,48	2 213 729,43
12	507 869,30	2 213 732,87
13	507 873,42	2 213 750,15
14	507 881,51	2 213 784,09
15	507 879,61	2 213 783,80
16	507 872,93	2 213 750,48
17	507 870,69	2 213 743,77
18	507 879,81	2 213 788,09
19	507 881,74	2 213 788,46
20	507 867,89	2 213 851,76
21	507 868,30	2 213 849,55
22	507 869,29	2 213 844,30
23	507 870,46	2 213 838,01
24	507 871,66	2 213 831,64
25	507 873,19	2 213 823,44
26	507 874,99	2 213 813,82

Условные обозначения:

59:07:4:219:198 – кадастровый номер кадастрового квартала

8 – номер учтенного земельного участка

ЗУ1 – испрашиваемый земельный участок

н1, 1 – характерная точка границы,

сведения о которой позволяют

— граница смежного земельного участка

— граница земель, предполагаемых к использованию

2-3 – смежная граница с земельным участком 59:32:3250002-366

3-4 – смежная граница с земельным участком 59:32:3250002-4236

10-17 – смежная граница с земельным участком 59:32:3250002-4133

17-15, 18-20 – смежная граница с земельным участком 59:32:3250002-4186

Директор ООО "..." / Б.П. Созыкин /



Заявитель: Вешникова Е. О. по доверенности ДН-ПИР